

Die DMU 50 eVolution und DMU 70 eVolution

DMU 70 eVolution
DECKEL MAHO



DECKEL MAHO

Seebach GmbH

Die DMU 50/70 eVolution: Ihr Universalschlüssel zum Erfolg

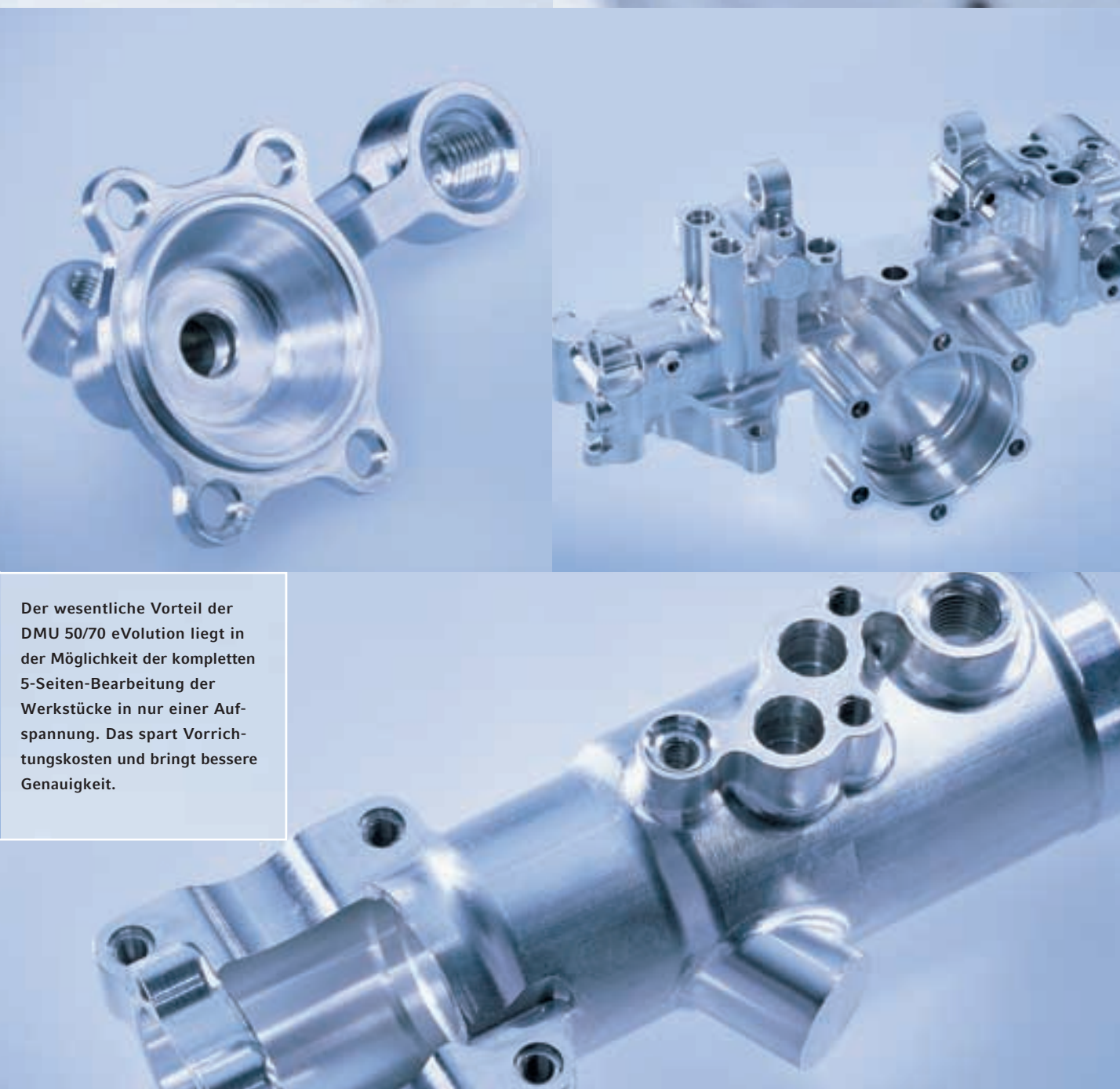
In der Natur ist es eine Selbstverständlichkeit – in der Technik eine Innovation: Die Symbiose zweier leistungsstarker Komponenten, die zu einer noch effizienteren Einheit werden. Mit der neuesten Entwicklung aus dem Hause DECKEL MAHO ist diese Symbiose mehr als gelungen. Denn die DMU 50/70 eVolution vereinen die Leistungspotenziale einer Universal-Fräsmaschine mit denen eines Vertikal-Bearbeitungszentrums in nunmehr einer Maschine.

Von der 5-Seiten-Bearbeitung über die 5-Achs-Positio-

nierung bis hin zur 5-achsigen simultanen Konturbearbeitung: die Universal-Fräsmaschinen mit 2-Achs-NC-Schwenkrundtisch überzeugen auf allen Fertigungsebenen. Mit einer gebündelten Performance, die sowohl in der Komplettbearbeitung von Einzelteilen als auch in der Produktion von Klein- und Mittelserien exzellente Ergebnisse liefert.

Die DMU 50/70 eVolution – zwei Universal-Bearbeitungszentren, die mit einem Höchstmaß an Flexibilität, Präzision und Wirtschaftlichkeit auch Ihrer Produktion neue Produktivitätsdimensionen eröffnen.





Der wesentliche Vorteil der DMU 50/70 eVolution liegt in der Möglichkeit der kompletten 5-Seiten-Bearbeitung der Werkstücke in nur einer Aufspannung. Das spart Vorrichtungskosten und bringt bessere Genauigkeit.

Rundumbearbeitung von ihren besten Seiten

High-Speed-Cutting bei maximaler Dauergenauigkeit und höchster Dynamik – das waren die Anforderungen an ein Maschinenkonzept, welches dank seiner kompakten und stabilen Bauweise, der Verwendung modernster Komponenten sowie einer optimalen Ergonomie einmal mehr neue Maßstäbe setzt.

So ermöglichen die DMU 50/70 eVolution sowohl die hochflexible 5-Seiten- als auch die hochpräzise 5-Achs-Simultanbearbeitung anspruchsvollster Teile in nur einer Aufspannung.

Das eigensteife und vibrationsfreie Maschinengestell ist die konstruktive Basis beider Baugrößen. Hightech-Features für herausragende Leistungspotenziale sind dabei der digitale Antrieb in allen fünf Achsen oder der 2-Achs-NC-Schwenkrundtisch.

Produktivitätssteigernde Potenziale, die bei serienmäßigen 18.000 min⁻¹ an der Hauptspindel und dynamischen Beschleunigungen von bis zu 8 m/s² in allen Achsen verdeutlichen, warum High-Speed-Cutting nicht nur im klassischen Werkzeug- und Formenbau der neue technologische Standard ist.

Ob nun in der Medizintechnik, der Automobil- und Elektroindustrie oder auch in der Luft- und Raumfahrttechnik – überall dort, wo nicht nur Zeit und Geld, sondern auch Genauigkeit und Flexibilität entscheidende Produktivitätsfaktoren sind, haben die DMU 50/70 eVolution die effizientesten Mittel zum produktivitätssteigernden Zweck.



Effizient: 5-Seiten- bis hin zur 5-Achs-Simultanbearbeitung.





Mit einer Beschleunigung von bis zu 8 m/s^2 in den Linearachsen erreichen sie in Sekundenbruchteilen eine Eilganggeschwindigkeit von 50 m/min .



DMU 50/70 eVolution:
Fünf-Achs-Universal-Fräsmaschinen
mit Vertikalspindel.

Wer höchsten Anforderungen genügen will, muss mehr bieten, als eine stimmige Grundkonzeption. Stimmen muss vor allem das Detail. Und deshalb wurde bei der Entwicklung der DMU 50/70 eVolution ein ganz besonderes Augenmerk auf die Einzelheiten gelegt. Mit dem Ergebnis, dass beide Maschinen schon in der Grundausstattung über technische Standards verfügen, die alles andere als Standard sind. Perfekt kooperierende High-tech-Features, die in ihrer Gesamtheit ein Höchstmaß an Präzision und Effizienz garantieren.

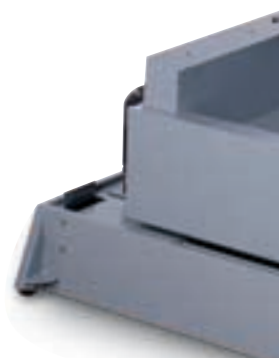
So beeindruckt z.B. der Pick-up-Werkzeugwechsler nicht allein durch seine Schnelligkeit, sondern vor allem durch die bedarfsorientierte Bestückbarkeit des Magazins mit 32, 60 oder sogar 92 Werkzeugen. Darüber hinaus garantieren flexible Kunststoffklemmen den Halt der Werkzeuge und somit auch einen sicheren Werkzeugwechsel bei kürzesten Span-zu-Span-Zeiten.

Für noch mehr Sicherheit im Spanraum zeichnet die bedien- und servicefreundliche Raumkonzeption verantwortlich. Sämtliche Führungen, Messsysteme oder auch Endschalter sind außerhalb des Arbeitsraumes angebracht, sodass komplette Deck- und Mantelflächen mit maximaler Werkzeuglänge bearbeitet werden können.

Alle Führungen verlaufen geschützt außerhalb des Spanraumes (Darstellung ohne Verkleidung).



Oben: Schneller Werkzeugwechsel mit Pick-up.



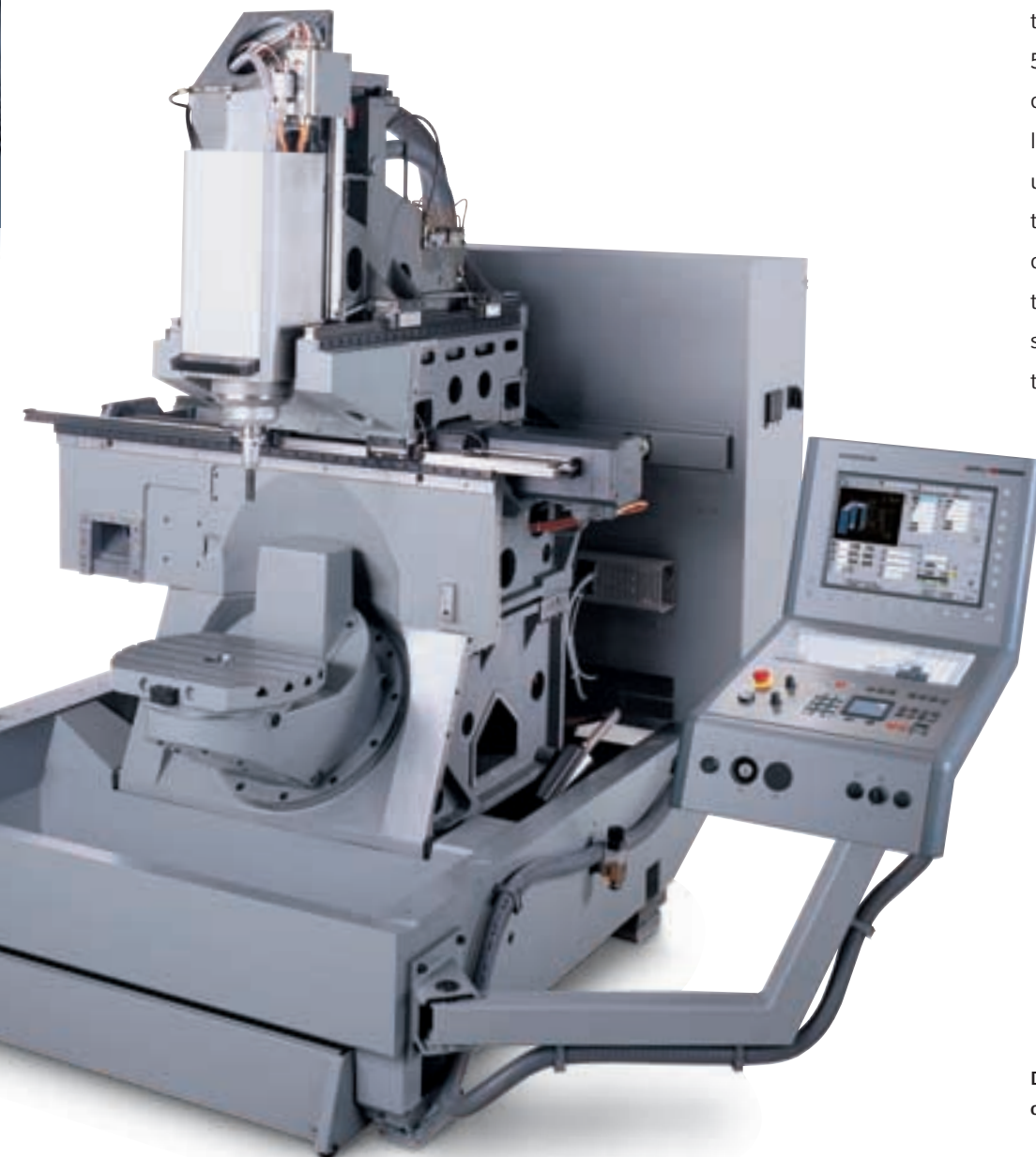
Technologischer Vorsprung von Anfang an

Ein weiteres Indiz für das perfekte Zusammenspiel von kundenorientierter Flexibilität und zukunftsweisender Dynamik: Zwei zur Auswahl stehende Spindeln können mit unterschiedlichen Werkzeugauf-

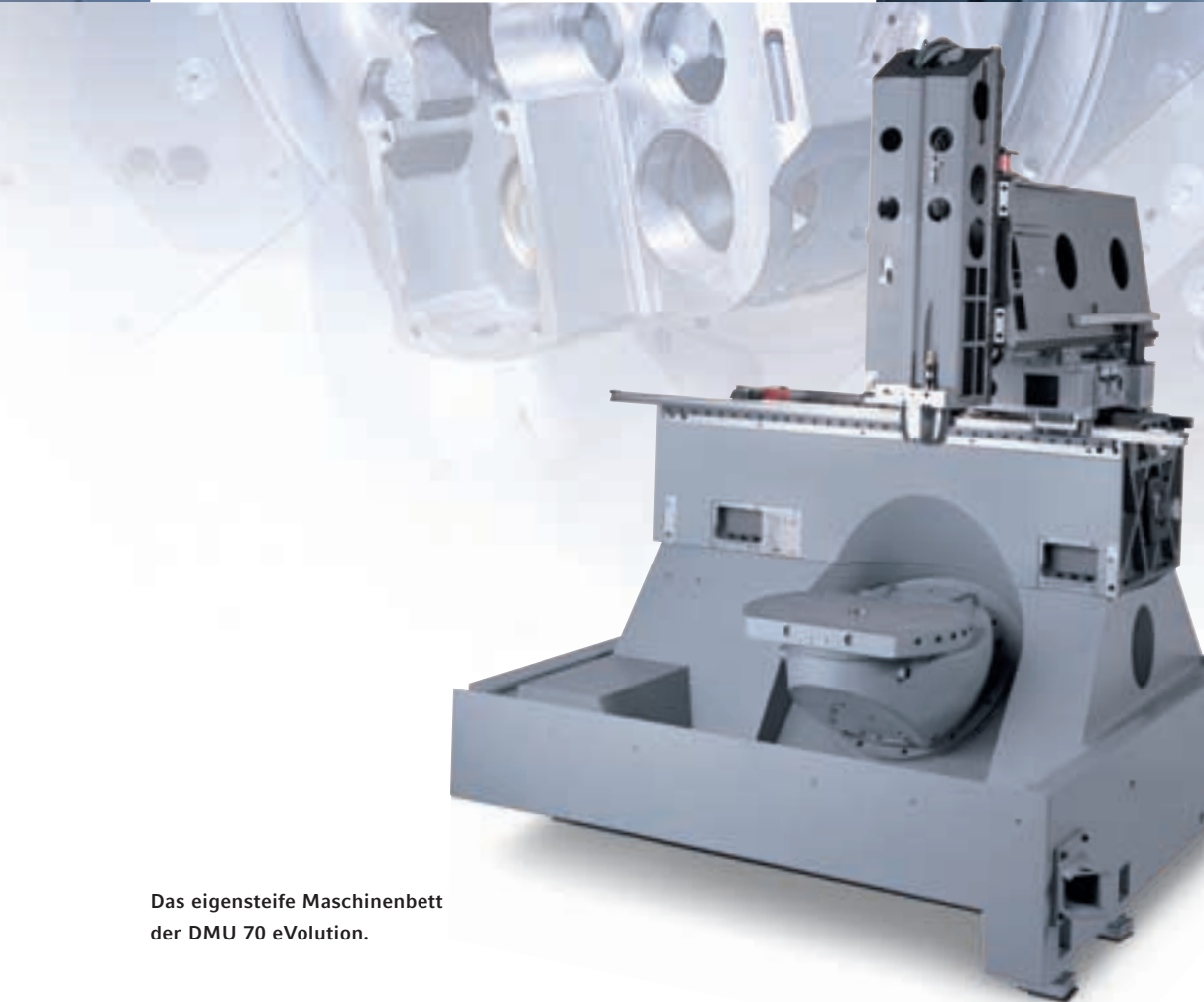
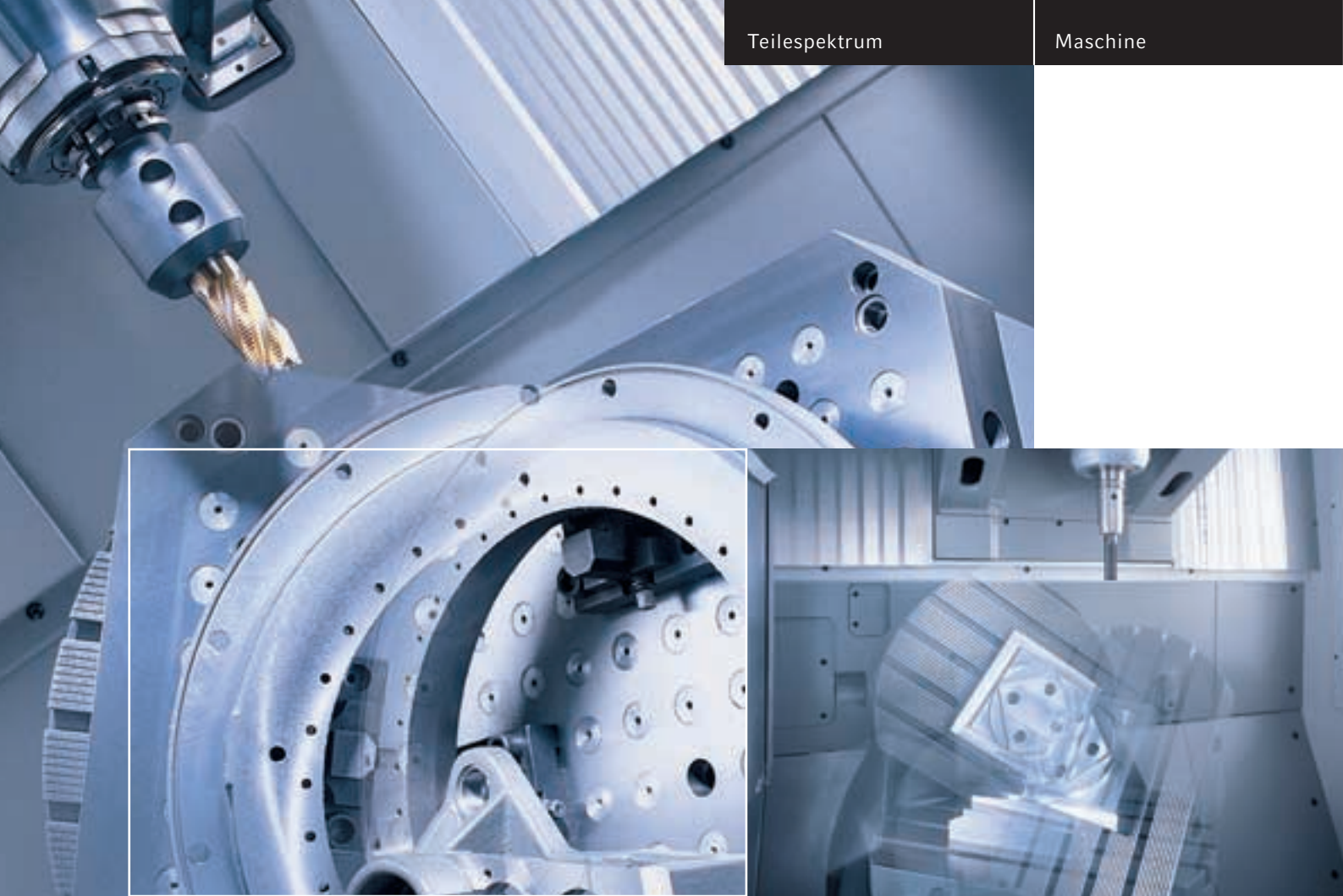
nahmen ausgestattet werden. Die 18.000er-Spindel wird standardmäßig mit der Werkzeugaufnahme SK 40 ausgeführt, sodass bereits vorhandene Werkzeugsysteme beibehalten werden können (optio-

nal auch mit HSK-63A oder mit 30.000 min⁻¹ und HSK-50E).

Vom automatischen Werkzeugwechsel und direkten Messsystemen über spielfreie Kugelrollspindeln bis hin zu einer Vielzahl weiterer High-tech-Komponenten – die DMU 50/70 eVolution vereinen modernste Maschinenbautechnologie mit optimaler Ergonomie und festigen somit ihren hohen technologischen Anspruch. Auf dem Weg zu mehr Produktivität und Wirtschaftlichkeit sichern sie vor allem Ihren technologischen Vorsprung.

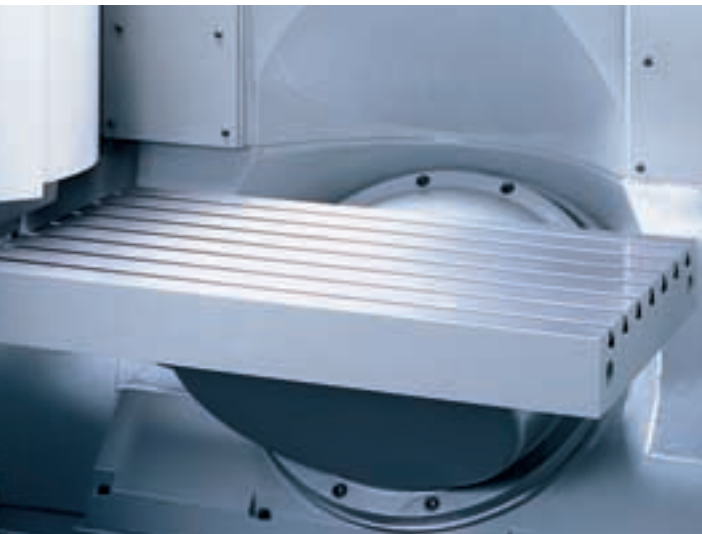


DMU 50 eVolution
ohne Verkleidung.



Das eigensteife Maschinenbett
der DMU 70 eVolution.

Die Erweiterung einer bewährten Erfolgsformel



Reduzierte Nebenzeiten und gesteigerte Produktivität in unterschiedlichsten Anwendungen und zu einem optimalen Preis-Leistungs-Verhältnis – das ist der Anspruch, dem die DMU 50/70 eVolution in bisher unerreichter Weise gerecht werden. Mit einem innovativen Grundkonzept, das die modulare Erweiterung einer bewährten Erfolgsformel jederzeit möglich macht.

Und mit technischen Optionen, die Ihre Produktion in eine neue Dimension der wirtschaftlichen Komplettbearbeitung führen.

So stehen mit dem starren Tisch, dem aufgesetzten NC-Teilapparat und dem NC-Schwenkrundtisch gleich drei kosten- und nutzenorientierte Tischvarianten zur Verfügung, die je nach Einsatzbereich ein Maximum an Bearbeitungsvielfalt garantieren. Die innere Kühlmittelzuführung ist ein weiterer optionaler Garant für optimale Ergebnisse. Denn sie ermöglicht nicht nur den Einsatz hochmoderner Werkzeuge, sondern gewährleistet gleichzeitig auch höchste Oberflächengüte und Genauigkeit.



Oben: Option innere Kühlmittelzuführung.

Ob nun als Serienmaschine mit verschiedenen Varianten in der Ausstattung oder als Sondermodell mit maßgeschneiderten Ausbaustufen – die DMU 50/70 eVolution bieten jedem Bedarf die passende Option auf Mehrwert.



Ob mit der Siemens 840D powerline, der Heidenhain iTNC 530 oder Heidenhain MillPlus IT – diese High-Performer steuern Prozesse auf Erfolg und fügen sich somit optimal in das Leistungsspektrum der DMU 50/70 eVolution ein. Auf der Basis eines äußerst komfortablen Windows-Betriebssystems überzeugen alle drei CNC-

Steuerungen durch enorm hohe Speicherkapazitäten, extrem schnelle Prozessoren und dank eines 15"-TFT-Screens und unterstützender 3D-Software auch durch ihre exzellente Bedienerfreundlichkeit.

Über das Ether- bzw. Internet ermöglichen sie zudem den direkten Zugriff auf externe Netzwerke und

sind somit auch ein Garant für Service und Sicherheit im Rahmen des DMG-Netzservice.

Höchste Performance für gesteigerte Produktivität – mit der jüngsten Steuerungsgeneration aus dem Hause Siemens und Heidenhain werden Wettbewerbsvorteile plan- und programmierbar.



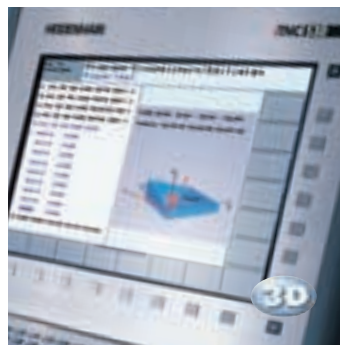
Siemens 840D powerline

Highlights:

- _ ShopMill mit Windows™
- _ Schnelle Netzwerkanbindung
- _ Abarbeiten von Festplatte
- _ Schnelles Editieren von großen Programmen
- _ Einfaches, grafisch unterstütztes Einrichten
- _ Umfangreiche Werkzeugverwaltung
- _ 15"-TFT-Screen

Ihr Nutzen:

- _ Einfachste interaktive Programmierung
- _ Programmierung ohne Zusatzdokumentation
- _ Breites Zyklenangebot
- _ Sicherheit durch Vorabsimulation
- _ Ausgefeiltes Werkzeug-Handling



Heidenhain iTNC 530

Highlights:

- _ Werkstatt- oder DIN-ISO-Programmierung
- _ 3D-Werkstückdarstellung
- _ Grafische Programmierung
- _ Koordinatentransformation
- _ Werkzeugverwaltung mit kontextbezogenem Hilfesystem
- _ Hardware: Pentium 2 basiert
- _ 15"-TFT-Screen

Ihr Nutzen:

- _ Gewohnte und bewährte Heidenhain-Programmierschnittstelle
- _ Schnellste Programmerstellung durch grafische Programmierung
- _ Komfort durch umfangreiche Zyklenauswahl



Heidenhain MillPlus IT

Highlights:

- _ MillPlus-Software
- _ Modernste Softwareschnittstellen
- _ Geometrie- und Temperaturkompensation
- _ Einstellbare Ruckkontrolle
- _ Komfortable Einbindung von Windows™-Anwendungen auf Doppelprozessorsystem (Option)
- _ 15"-TFT-Screen

Ihr Nutzen:

- _ Ergonomische Menügestaltung
- _ Höchste Flexibilität im Datenzugriff
- _ Integrierte Sicherheitstechnik
- _ Volle Performance der Steuerung auch beim Einsatz von Fremdapplikationen

DMG-ControlPanel und drei Steuerungsvarianten der neuesten Generation



Oben von links nach rechts:
Heidenhain iTNC 530
mit Touchpad.

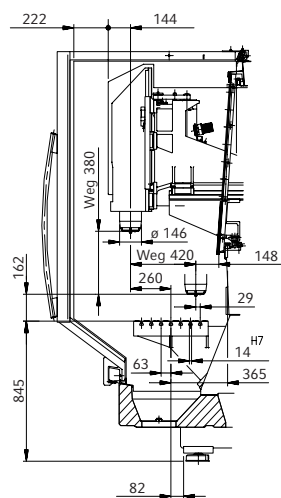
Der optional erhältliche
DMG-Messenger ermöglicht
Textmeldungen von der
CNC-Steuerung zu einem
Mobilfunktelefon.

3D

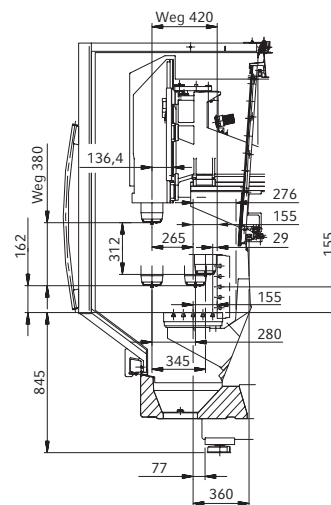


Verfahrwege und Abmaße: DMU 50 eVolution

mit Starttisch

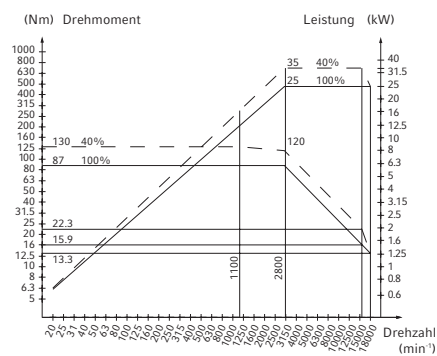


mit NC-Schwenkrundtisch

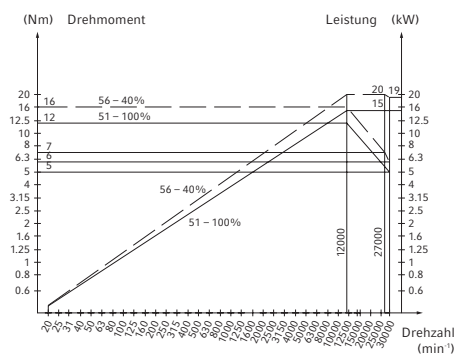


Leistungsdiagramme

Leistungsdiagramm
Motorspindel bis 18.000 min⁻¹

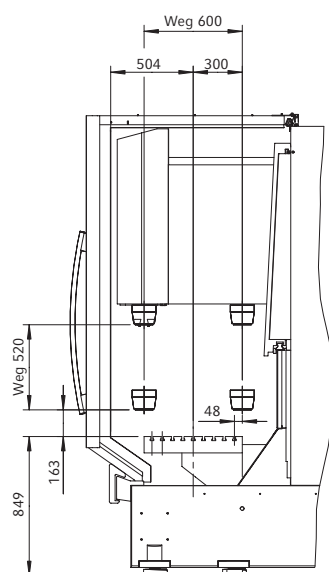


Leistungsdiagramm
Motorspindel bis 30.000 min⁻¹ (Option)

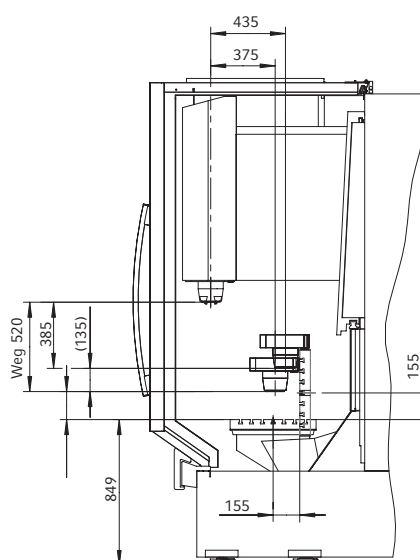


Verfahrwege und Abmaße: DMU 70 eVolution

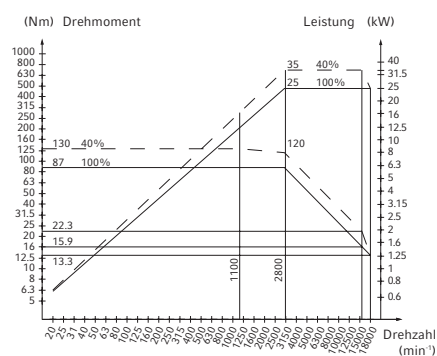
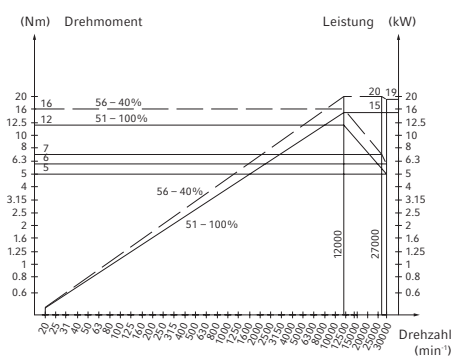
mit Starttisch



mit NC-Schwenkrundtisch

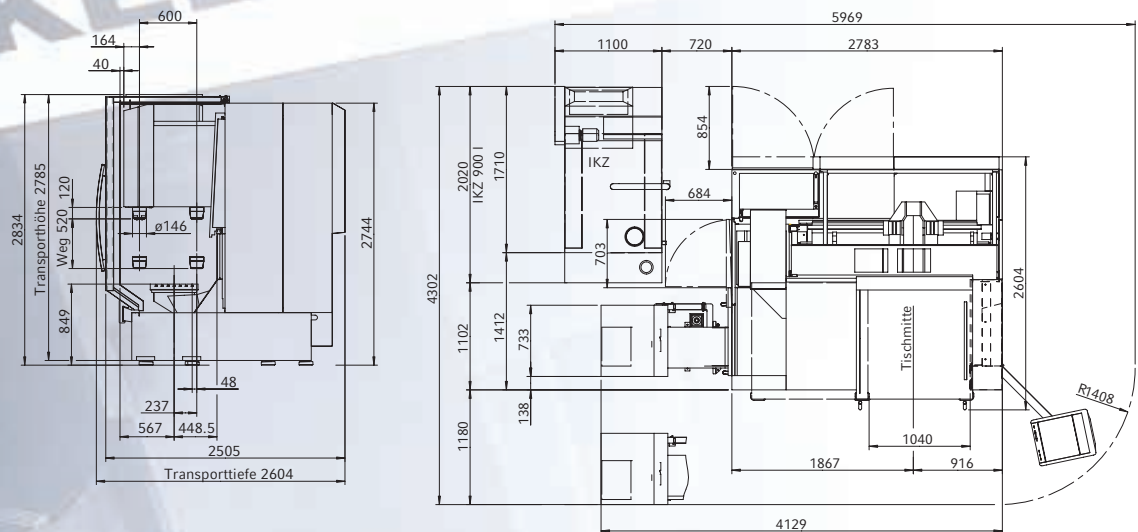


Leistungsdiagramme

Leistungsdiagramm
Motorspindel bis 18.000 min⁻¹Leistungsdiagramm
Motorspindel bis 30.000 min⁻¹ (Option)

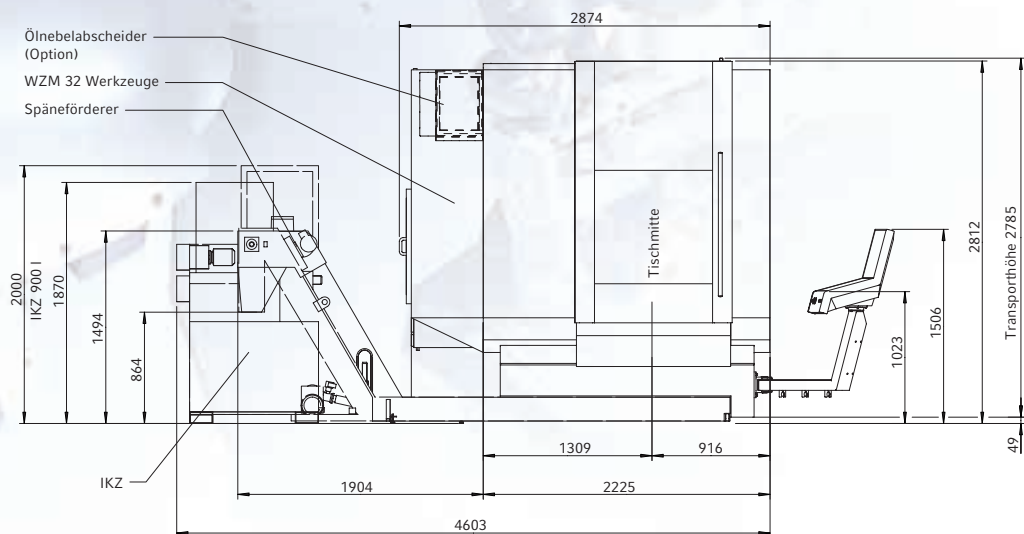
Die Technik der DMU 70 eVolution

Seitenansicht und Draufsicht



mit 32er Werkzeugmagazin, IKZ-Anlage und Späneförderer

Front



Technische Daten:

Maschinentyp		DMU 50 eVolution	DMU 70 eVolution
Arbeitsraum			
längs (X)	mm	500	750
quer (Y)	mm	420	600
senkrecht (Z)	mm	380	520
Hauptantrieb: AC-Motorspindel (40/100% ED)	kW	35/25	35/25
Arbeitsspindeln, Werkzeugaufnahme		SK 40	SK 40
Drehzahlbereich bis	min ⁻¹	18.000*	18.000*
Werkzeugwechsler, Anzahl der Werkzeuge		32 (60/92)**	32 (60/92)**
Vorschubbereich/Eilgang, Vorschub Linearachsen	mm/min	20.000	20.000
Eilgang Linearachsen	m/min	50	50
Wegmess-System für Linearachsen		direkt	direkt
Auflösung	mm	0,001	0,001
Positioniergenauigkeit nach VDI/DGQ 3441 Pmax X/Y/Z	µm	8	8
Steuerung: Heidenhain MillPlus IT (iTNC 530, Siemens 840D powerline)			
Gewicht Maschine mit NCSRT	ca. kg	5.170	8.320
Technische Daten Tische			
Starrtisch, Aufspannfläche	mm	800 x 480	1.000 x 600
Anzahl/Abstand der T-Nuten	mm	7/63 - 14 H7	9/63 - 14 H7
Tischbelastung	kg	500	800
NC-Rundtisch mit NC-Schwenkachse			
Aufspannfläche	mm	ø 500 x 380	ø 700 x 500
Zentrierbohrung	mm	ø 30 H6	ø 30 H6
Anzahl/Abstand der T-Nuten	mm	5/63 - 14 H7	7/63 - 14 H7
Schwenkachse		0° bis 180°	0° bis 180°
Tischbelastung max.	kg	200	350
Optionen		DMU 50 eVolution	DMU 70 eVolution
HSC-Spindel, 18.000 min ⁻¹ /HSK-63A		•	•
HSC-Spindel, 30.000 min ⁻¹ /HSK-50E		•	•
Werkzeugspeicher 60/92 Plätze		•	•
Produktionspaket		•	•
Produktionspaket für Aluminium		•	•
IKZ 40/80 Bar		•	•
Späneförderer		•	•
Innere Kühlschmierstoffzuführung durch Spindelmitte		•	•
Innere Kühlschmierstoffzuführung durch Bund		•	•
Programmierbare Kühlmitteldüsen		•	•
Öl- und Emulsionsnebelabscheider		•	•
Grafitstaubabsaugung im Paket		•	•
Messtastersystem Infrarot		•	•
Werkzeugvermessung		•	•
NC-Teilapparat auf starrem Tisch		•	•
Minimalmengen-Schmierungs-system		•	•

*optional bis 18.000 min⁻¹ mit HSK-63A oder bis 30.000 min⁻¹ mit HSK-50E/**optional

70 eVolution

DECKEL MAHO



Immer in Ihrer Nähe

Zentrale

Holding Bielefeld
Gildemeisterstraße 60 · D-33689 Bielefeld
Tel.: +49 (0) 52 05 / 74 - 30 13
Fax: +49 (0) 52 05 / 74 - 30 77

DMG Gebrauchtmaschinen
Lausitzer Straße 7 · D-82538 Geretsried
Tel.: +49 (0) 81 71 / 817 - 826
Fax: +49 (0) 81 71 / 817 - 878

• **Bielefeld**
Gildemeisterstraße 60 · D-33689 Bielefeld
Tel.: +49 (0) 52 05 / 74 - 38 92
Fax: +49 (0) 52 05 / 74 - 38 91

Deutschland

DMG Stuttgart
Riedwiesenstraße 19 · D-71229 Leonberg
Tel.: +49 (0) 71 52 / 90 90 - 0
Fax: +49 (0) 71 52 / 90 90 - 20 00
Service Drehen: +49 (0) 71 52 / 90 90 - 12 10
Service Fräsen: +49 (0) 71 52 / 90 90 - 12 20

DMG Stuttgart (GILDEMEISTER Italiana)
Tel.: +49 (0) 71 52 / 90 90 - 11 51
Fax: +49 (0) 71 52 / 90 90 - 21 52
Service Mehrspindel-Drehautomaten:
+49 (0) 71 52 / 90 90 - 12 35
Service Lang- und Kurz-Drehautomaten:
+49 (0) 71 52 / 90 90 - 12 37

DMG München
Lausitzer Straße 7 · D-82538 Geretsried
Tel.: +49 (0) 81 71 / 817 - 5150
Fax: +49 (0) 81 71 / 817 - 5159
Service Drehen: +49 (0) 81 71 / 817 - 5180
Service Fräsen: +49 (0) 81 71 / 817 - 5170
Service Fax: +49 (0) 81 71 / 817 - 5179

DMG Hilden
Im Hülsenfeld 23 · D-40721 Hilden
Tel.: +49 (0) 21 03 / 57 01 - 0
Fax: +49 (0) 21 03 / 57 01 - 40
Service Drehen: +49 (0) 21 03 / 57 01 - 31 bis 32
Fax: +49 (0) 21 03 / 57 01 - 39
Service Fräsen: +49 (0) 21 03 / 57 01 - 21 bis 23
Fax: +49 (0) 21 03 / 57 01 - 44

DMG Frankfurt
Steinmühlstraße 12 d
D-61352 Bad Homburg
Tel.: +49 (0) 61 72 / 495 57 - 0
Fax: +49 (0) 61 72 / 495 57 - 30
Service Drehen: +49 (0) 61 72 / 49 557 - 21
Service Fräsen: +49 (0) 61 72 / 49 557 - 20
und +49 (0) 61 72 / 49 557 - 27
Service Fax: +49 (0) 61 72 / 49 557 - 40

DMG Berlin
Egelpfuhlstraße 42 a · D-13581 Berlin
Tel.: +49 (0) 30 / 35 19 06 - 0
Fax: +49 (0) 30 / 331 20 18
Service Drehen: +49 (0) 3 71 / 815 01 - 26 bis 27
Service Fräsen: +49 (0) 3 71 / 815 01 - 22 bis 24
Service Fax: +49 (0) 3 71 / 815 01 - 10

• **Chemnitz**
Robert-Blum-Straße 21
D-09116 Chemnitz-Schönau
Tel.: +49 (0) 3 71 / 81 50 1 - 0
Fax: +49 (0) 3 71 / 81 50 1 - 11

DMG Bielefeld
Gildemeisterstraße 60 · D-33689 Bielefeld
Tel.: +49 (0) 52 05 / 74 - 22 33
Fax: +49 (0) 52 05 / 74 - 22 39
Service Drehen: +49 (0) 52 05 / 74 - 22 20
Service Fräsen: +49 (0) 52 05 / 74 - 22 21 und 22 40
Service Fax: +49 (0) 52 05 / 74 - 22 19

DMG Trainings-Akademie
Gildemeisterstraße 60 · D-33689 Bielefeld
Tel.: +49 (0) 52 05 / 74 - 25 01
Fax: +49 (0) 52 05 / 74 - 25 02

Europa

DMG Paris
Parc d'Activités de Courtaboeuf
4, avenue du Parana, B.P. 60 · F-91942 Les Ulis
Tel.: +33 (0) 1 / 69 18 60 00
Fax: +33 (0) 1 / 69 28 75 50
Service Fax: +33 (0) 1 / 69 28 55 73

DMG Lyon
Z.A.C. de Chesnes Ouest · 99, Boucle de la
Ramée · F-38070 Saint Quentin Fallavier
Tel.: +33 (0) 4 / 74 94 - 53 82
Fax: +33 (0) 4 / 74 94 - 51 52

• **Haute-Savoie**
Espace Scionzier
520, avenue des Lacs · F-74950 Scionzier
Tel.: +33 (0) 4 / 50 96 41 - 62
Fax: +33 (0) 4 / 50 96 41 - 30

DMG Italia Bergamo
Via Donizetti 138 · I-24030 Brembate di Sopra
Tel.: +39 / 035 / 607 - 111
Fax: +39 / 035 / 607 - 388

• **Gorgonzola**
Via Parini 94 · I-20064 Gorgonzola (MI)
Tel.: +39 / 02 / 9 50 94 - 1
Fax: +39 / 02 / 9 50 94 - 219
Service Fax: +39 / 02 / 9 50 94 - 249

DMG UK Luton
Unitool House, 151 Camford Way,
Sundon Park · GB Luton LU3 3AN
Tel.: +44 (0) 15 82 - 57 06 61
Fax: +44 (0) 15 82 - 59 37 00
Service Fax: +44 (0) 15 82 - 44 55 38

DMG Schweiz Dübendorf / Zürich
Lagerstraße 14 · CH-8600 Dübendorf
Tel.: +41 (0) 1 / 8 24 48 - 48
Fax: +41 (0) 1 / 8 24 48 - 24
Service: +41 (0) 1 / 8 24 48 - 12

DMG Danmark Kvistgård
Hejreskovvej 10 D · DK-3490 Kvistgård
Tel.: +45 49 12 74 10 · Fax: +45 49 17 77 00
Service: +45 49 12 74 19
Service Fax: +45 49 17 78 00

DMG Nederland Veenendaal
Wageningselaan 48 · NL-3903 LA Veenendaal
Tel.: +31 (0) 318 - 55 76 11
Fax: +31 (0) 318 - 52 44 29
Service Drehen: +31 (0) 318 - 55 76 - 24
Service Fräsen: +31 (0) 318 - 55 76 - 33/34
Service Fax: + 31 (0) 318 - 55 76 - 10

DMG Belgium Zaventem
Maalbeekweg 45 · B-1930 Zaventem
Tel.: +32 (0) 2 / 7 12 10 - 90
Fax: +32 (0) 2 / 7 12 10 - 99
Service: +32 (0) 2 / 7 12 10 - 94

DMG Iberica Spanien, Portugal Barcelona
Pol. Ind. Els Pinetons · Avenida Torre Mateu 2-8
Nave 1 · E-08291 Ripollet (Barcelona)
Tel.: +34 / 93 - 5 86 30 86
Fax: +34 / 93 - 5 86 30 91

• **Bilbao**
Pol. Ind. Eitua, 68 · E-48240 Berriz (Vizcaya)
Tel.: +34 / 94 - 6 82 66 46
Fax: +34 / 94 - 6 82 67 29

DMG Bül & Strunz Wien
Brown Boveri Straße 8/1
A-2351 Wiener Neudorf
Tel.: +43 (0) 22 36 / 2 90 77 - 0
Fax: +43 (0) 22 36 / 2 90 77 - 277

DMG Czech Brno
Kaštanová 8 · CZ-62000 Brno
Tel.: +420 (0) 5 / 4 54 263 - 11
Fax: +420 (0) 5 / 4 54 263 - 10

DMG Polska Pleszew
ul. Fabryczna 7 · PL-63300 Pleszew
Tel.: +48(0)627 / 428-151
Fax: +48 (0)627 / 428-114
Service: +48 (0) 627 / 428 - 153

Asien

DMG Asia Pacific Singapore
6 Kian Teck Way · Singapore 628754
Tel.: +65 62 62 33 - 73 · Fax: +65 62 62 33 - 53
Service: +65 62 62 56 - 66
Service Fax: +65 62 62 56 - 67

DMG Thailand Bangkok
15th Floor, Sorachai Building, 23 / 31
Sukhumvit 63 · Klongton-Nua · Wattana
Bangkok 10110 · Thailand
Tel.: +66 - 2 - 71 43 138
Fax: +66 - 2 - 71 43 139

DMG Malaysia Kuala Lumpur
22, Jalan Jurunilai U 1/20 · Seksyen U1
Hicom-Glenmarie Industrial Park
40150 Shah Alam · Selangor Darul Ehsan
Tel.: +603 (0) 55 69 / 52 82
Fax: +603 (0) 55 69 / 52 86

DMG Machinery Taiwan Taichung
No. 12-3, Industrial 33rd Road · Industrial Park
Taichung · Taiwan R.O.C.
Tel.: +886 - 4 / 2355 - 6490
Fax: +886 - 4 / 2355 - 6505

DMG India Bangalore
Hosto Centre · 43 Millers Road
Bangalore - 560 052 · India
Tel.: +91 (0) 80 / 51 13 12 81,
+91 (0) 80 / 2 28 65 57 oder 2 38 00 90
Fax: +91 (0) 80 / 2 25 69 - 38

• **New Delhi**
JCM-1, FF-1, DLF City · Phase II,
Gurgaon (Haryana) · 122001 · India
Tel.: +91 (0) 124 / 2 56 30 26
Fax: +91 (0) 124 / 2 56 31 57

DMG Shanghai T. T. Shanghai
178, Chen Chun Road · Chun Shen Village
Xin Qiao Town · Song Jiang District
Shanghai 201612 · P.R. China
Tel.: +86 (021) 67 64 88 76
Fax: +86 (021) 67 64 90 33

• **Dongguan**
Guangdong Office · Room 701 · Chi Xiu Building
Ave Bu Bu Gao · Jiang Bei · Wu Sha
Dongguan Province
Tel.: +86 769 / 530 - 89 55
Fax: +86 769 / 530 - 99 80

DMG Beijing Beijing
Beijing Representative Office
Room 820, South Office Tower
Beijing Kerry Center, No. 1 Guang Hua Road
Chao Yang District, Beijing, 100020 · P.R. China
Tel.: +86 (0) 10 / 85 29 81 - 77
Fax: +86 (0) 10 / 85 29 81 - 76

• **Xi'an**
Xi'an Representative Office
Sheraton Xi'an Hotel · Room 420, 12 Feng Gao
Road · 710077 Xian · Shaanxi Province ·
P.R. China
Tel.: +86 (0) 29 / 423 77 28
Fax: +86 (0) 29 / 425 12 65

DMG Korea Seoul
30-1, Yangpyung-Dong 6-Ga
Youngdungpo-Ku · Seoul, Korea
Tel.: (+82) 2 2677 46 65
Fax: (+82) 2 2677 47 22
Service Drehen: (+82) 2 26 77-4667
Service Fräsen: (+82) 2 26 77-4668

DMG Nippon K.K. Yokohama
15-1, Fukuura 2 chome · Kanazawaku
Yokohama 236-0004 · Japan
Tel.: +81 (0) 45 / 791-3400
Fax: +81 (0) 45 / 791-3401

DMG Training Academy Asia Pacific Pte Ltd
No. 6 Kian Teck Way · Singapore 628754
Tel.: +65 / 62 62 56 46
Fax: +65 / 62 68 10 28

Australien

DMG Australia Melbourne
Unit 1/34 Buckland Street
Clayton · Victoria, 3168 · Australien
Tel.: +61 (0)3 / 95 45 - 51 35
Fax: +61 (0)3 / 95 45 - 52 65

Amerika

DMG Chicago
1665 Penny Lane · Schaumburg ·
IL 60173 · USA
Tel.: +1 (847) 781 - 0277
Fax: +1 (847) 781 - 0388
Service Fax: +1 (847) 781 - 0377

DMG Charlotte
13509 South Point Blvd.
Charlotte · NC 28273-6759 · USA
Tel.: +1 (704) 583 - 1193
Fax: +1 (704) 583 - 1149
Service Fax: +1 (704) 583 - 1466

DMG Houston
757 Kenrick, Suite 108, Houston
TX 77060 · USA
Tel.: +1 (281) 999 - 3641
Fax: +1 (281) 999 - 1279

DMG Los Angeles
3880 East Eagle Drive
Anaheim, CA 92807-1706 · USA
Tel.: +1 (714) 237 - 99 76
Fax: +1 (714) 237 - 99 78

DMG Canada
165 Admiral Blvd.
Mississauga, ON L5T 2T3 · Canada
Tel.: +1 (905) 795 - 2891
Fax: +1 (905) 795 - 0393

DMG Brasil
Rua do Rocio · 423 - 10° and. S / 1001
04552-000 São Paulo · Brasil
Tel.: +55 (0) 11 30 17 - 51 65 / oder - 51 64
Service Tel.: +55 (0) 11 92 72 - 37 72
Fax: +55 (0) 11 30 17 - 51 67

DMG Mexico
Av. Lázaro Cardenas No. 2400
Edificio LOSOLES
Garza García, N. L., C.P. 66266 · Mexico
Tel.: +52 81 / 83 63-6381
Fax: +52 81 / 83 63-5698

DMG Used Machine Division
York Franke, Used Machinery Sales
1665 Penny Lane · Schaumburg
IL 60173 · USA
Tel.: +1 (847) 781 - 0277
Fax: +1 (847) 781 - 0388

DMG Training Academy
Sachin Bapat · 1665 Penny Lane · Schaumburg
IL 60173 · USA
Tel.: +1 (847) 781 - 0256
Fax: +1 (847) 781 - 0388

DECKEL MAHO

Seebach GmbH

DECKEL MAHO Seebach GmbH: Neue Straße 61, D-99846 Seebach, Tel.: +49 (0) 36 929 / 81-0

Fax: +49 (0) 36 929 / 81-408, E-Mail: info@gildemeister.com, Internet: www.gildemeister.com